

ОПИСАНИЕ МЕСТОПОЛОЖЕНИЯ ГРАНИЦ

Зона публичного сервитута объекта "очистные сооружения сточных вод", кадастровый номер
50:07:0070218:101

(наименование объекта, местоположение границ которого описано (далее - объект))

Раздел 1

Сведения об объекте

№ п/п	Характеристики объекта	Описание характеристик
1	2	3
1	Местоположение объекта	Московская область, Волоколамск г, Дубосеково д
2	Площадь объекта ± величина погрешности определения площади (P ± ΔP)	8 049 м ² ± 31 м ²
3	Иные характеристики объекта	Вид объекта реестра границ: Зона с особыми условиями использования территории Содержание ограничений использования объектов недвижимости в пределах зоны или территории: Публичный сервитут, для целей размещения существующих объектов сетей водоотведения и его неотъемлемых технологических частей. Срок установления 49 лет.

Раздел 2

Сведения о местоположении границ объекта

1. Система координат МСК 50, зона 1

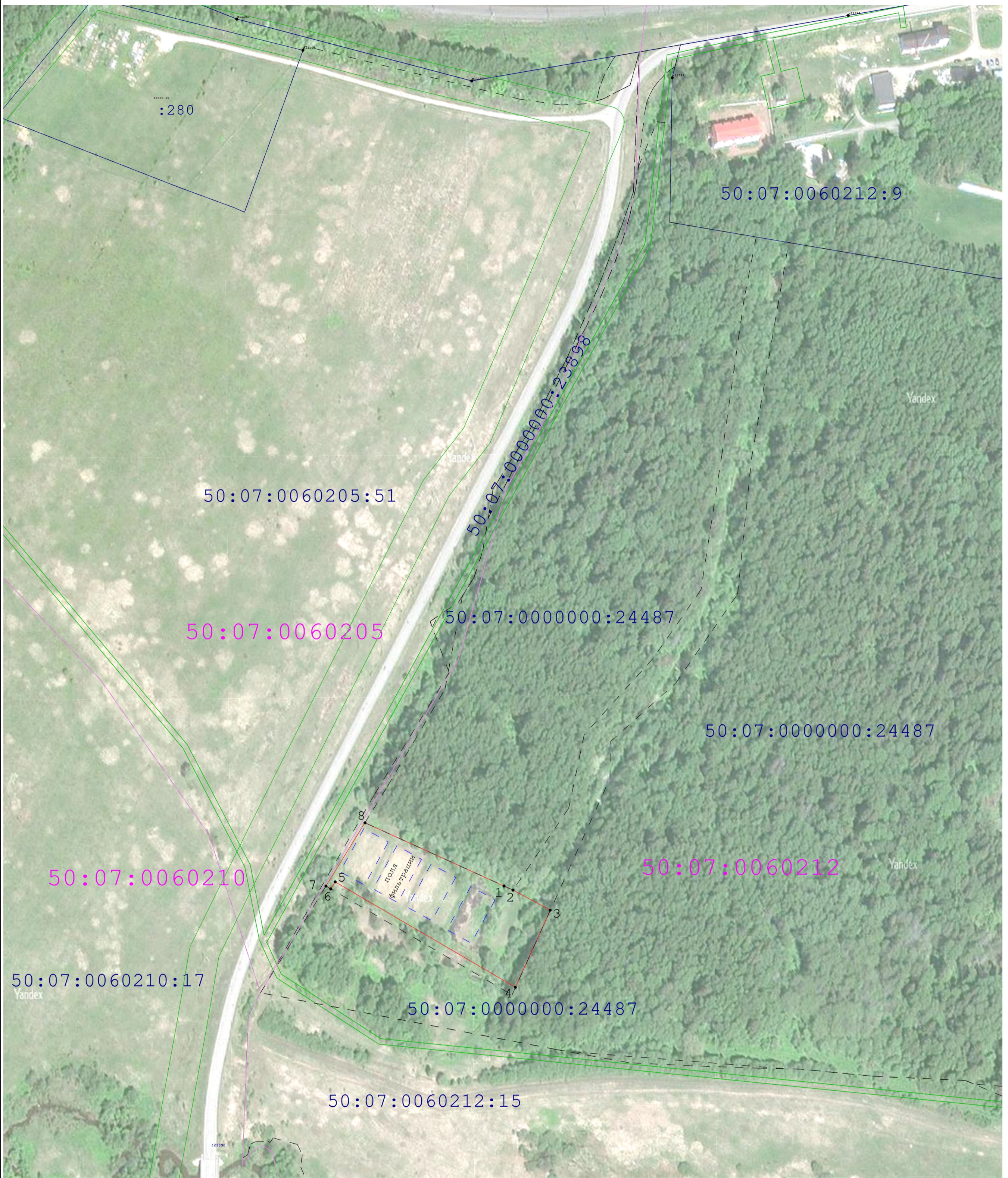
2. Сведения о характерных точках границ объекта

Обозначение характерных точек границ	Координаты, м		Метод определения координат характерной точки	Средняя квадратическая погрешность положения характерной точки (Mt), м	Описание обозначения точки на местности (при наличии)
	X	Y			
1	2	3	4	5	6
1	492 657,79	1 284 248,64	Аналитический метод	0,10	—
2	492 654,87	1 284 255,06		0,10	
3	492 640,65	1 284 281,44		0,10	
4	492 585,98	1 284 256,71		0,10	
5	492 660,73	1 284 129,04		0,10	
6	492 655,71	1 284 125,92		0,10	
7	492 657,71	1 284 122,49		0,10	
8	492 702,59	1 284 150,14		0,10	
1	492 657,79	1 284 248,64		0,10	

3. Сведения о характерных точках части (частей) границы объекта


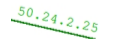
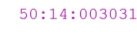

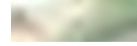


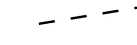
1	2	3	4	5	6
—	—	—	—	—	—

Раздел 4
План границ объекта



Масштаб 1:2 000

Используемые условные знаки и обозначения:

-  - Граница кадастрового квартала
-  - Зоны с особыми условиями использования территории/ номер зоны
-  - Кадастровый номер квартала
-  - Обозначение земельных участков, сведения о которых отражены на кадастровой карте территории, кадастровый номер земельного участка
-  - картографическая основа, картографический материал
-  - вновь образованная часть границы зоны
-  - Характерная точка границы зоны
-  - Существующая часть границы, имеющиеся в ЕГРН сведения о которой не достаточны для определения ее местоположения

Подпись _____ Дата « 30 » июля 20 21 г.

Место для оттиска печати (при наличии) лица, составившего описание местоположения границ объекта

